



**QUICK NO STIRO,  
LA DIVISA  
CHE NON STIRO.**

**0%**

PIEGHE

**100%**

COMFORT

# La tua divisa **NO STIRO** subito pronta da indossare



NO STIRO



LAVABILE IN CANDEGGINA



TRASPIRANTE



MORBIDA MICROFIBRA



NO CATTIVI ODORI



ASCIUGATURA VELOCE



STERILIZZABILE IN AUTOCLAVE  
Ciclo delicato 121°



LAVABILE FINO A 90°



COLORI SEMPRE BRILLANTI

 **QUICK**  
MEDICAL UNIFORM

QUICK - Medical Uniform  
è la **divisa NO STIRO** in **tessuto tecnico innovativo**:  
una morbida e setosa microfibra che si lava in lavatrice con cicli brevi,  
si **asciuga velocemente**,  
non si stropiccia e **puoi subito indossarla!**



[www.quickmedicaluniform.com](http://www.quickmedicaluniform.com)

# NO STIRO:

risparmia il tuo tempo!

Pochi semplici passaggi prima di andare al lavoro per una divisa sempre ordinata e senza pieghe per tutto il giorno.



[www.quickmedicaluniform.com](http://www.quickmedicaluniform.com)

# Indice

## Casacca manica corta

<b>POWER</b> Donna .....	04
<b>NEXT</b> Unisex .....	08
<b>SMART</b> Unisex .....	12
<b>SMART big size</b> Unisex .....	26

## Casacca manica lunga

<b>POWER</b> Donna .....	16
<b>NEXT</b> Unisex .....	18
<b>SMART</b> Unisex .....	20
<b>SMART big size</b> Unisex .....	28

## Pantalone

<b>FAST</b> Unisex .....	22
<b>FAST big size</b> Unisex .....	30

## Bandana

<b>EASY</b> Unisex .....	32
--------------------------	----

## Camice

<b>READY</b> Donna .....	34
<b>SIMPLY</b> Unisex .....	36

Personalizza la tua divisa .....	38
----------------------------------	----

Come lavare la tua divisa .....	40
---------------------------------	----

Tabella taglie .....	42
----------------------	----

MODELLO DONNA

SLIM FIT

# Casacca POWER

manica corta



## Femminile e Confortevole

COLLO A V

CUCITURA ORIZZONTALE  
SOPRA IL PETTO

2 TASCHE CAPIENTI  
CON DOPPIA  
CUCITURA RINFORZATA

0%

PIEGHE

100%

COMFORT

La **tasca destra** è dotata di comodi vani porta penne, entrambe le tasche sono rinforzate con travette e cuciture doppie.

I due **spacchetti laterali** assicurano piena **libertà di movimento**.



9

colori  
BRILLANTI



Taglie disponibili:

**XS - S - M - L - XL - XXL**

- Tabella taglie a pag. 42
- Variante Power manica lunga a pag. 16

LEGGERA  
E SETOSA.



● BEIGE cod.1014



● TURQUOISE cod.1022



● DARK BLUE cod.1019



● GREY cod.1020



● PINK cod.1021



● VIOLET cod.1015



● SURGICAL GREEN cod.1018



○ WHITE cod.1011



● APPLE GREEN cod.1016

MODELLO UNISEX

REGULAR FIT

# Casacca NEXT

manica corta



0%  
PIEGHE

100%  
COMFORT

Pratica  
e Dinamica

COLLETO ALTO



ZIP INTERA ROVESCIAITA

DOPPIO CURSORE

SPACCHETTI LATERALI

2 TASCHE CAPIENTI CON DOPPIA  
CUCITURA RINFORZATA

VANI PORTA PENNE  
SU TASCA DESTRA

1 TASCINO



Taglie disponibili:  
**XXS - XS - S - M - L - XL - XXL - 3XL**

- Tabella taglie a pag. 43
- Variante Next manica lunga a pag. 18

ADDIO  
FERRO  
DA STIRO!



VIOLET cod.1015



PINK cod.1021



DARK BLUE cod.1019



GREY cod.1020



BEIGE cod.1014



WHITE cod.1011



TURQUOISE cod.1022



APPLE GREEN cod.1016



SURGICAL GREEN cod.1018

MODELLO UNISEX

REGULAR FIT

# Casacca **SMART**

manica corta

9

colori  
BRILLANTI



Taglie disponibili:

**XS - S - M - L - XL - XXL - 3XL**

- Tabella taglie a pag. 42
- Fino alla 5XL nei colori White, Dark Blue e Grey
- Variante Smart manica lunga a pag. 20

# Morbida e Funzionale

COLLO A V

1 TASCINO

SPACCHETTI LATERALI

2 TASCHE CAPIENTI  
CON DOPPIA  
CUCITURA RINFORZATA

VANI PORTA PENNE  
SU TASCA DESTRA



TAGLIA FINO A  
**5XL**  
a pag. 26

● GREY cod. 1020



● TURQUOISE cod. 1022



● VIOLET cod. 1015



● BEIGE cod. 1014



● PINK cod. 1021



○ WHITE cod. 1011



● DARK BLUE cod. 1019

TAGLIA FINO A  
**5XL**  
a pag. 26



● APPLE GREEN cod. 1016



● SURGICAL GREEN cod. 1018



TAGLIA FINO A  
**5XL**  
a pag. 26

MODELLO DONNA

SLIM FIT

# Casacca POWER

manica lunga



VIOLET  
cod.1015

0%  
PIEGHE

100%  
COMFORT



TURQUOISE  
cod.1022



La casacca **Power** ha una linea **femminile** e **aderente**, con scollatura a V.

Dotata di due **grandi tasche frontali**, con doppia cucitura rinforzata e vani porta penne su tasca destra. I due **spacchi laterali** assicurano piena libertà di movimento.

5  
colori  
BRILLANTI

Taglie disponibili:  
**XS - S - M - L - XL - XXL**

- Tabella taglie a pag. 42
- Variante Power manica corta a pag. 4



DARK BLUE  
cod.1019



WHITE  
cod.1011



PINK  
cod.1021

MODELLO UNISEX

REGULAR FIT

# Casacca NEXT

manica lunga



0%  
PIEGHE

100%  
COMFORT

Pratica  
e Dinamica

COLLETTO ALTO

1 TASCINO

ZIP INTERA ROVESCIAITA

2 TASCHE CAPIENTI CON DOPPIA  
CUCITURA RINFORZATA E  
VANI PORTA PENNE SU TASCA DESTRA

DOPPIO CURSORE



POLSINO IN TINTA INDEMAGLIABILE



SPACCHETTI LATERALI



9  
colori  
BRILLANTI

Taglie disponibili:  
**XXS - XS - S - M - L - XL - XXL - 3XL**

- Tabella taglie a pag. 43
- Variante Next manica corta a pag. 08

MODELLO UNISEX

REGULAR FIT

# Casacca SMART

manica lunga



TURQUOISE  
cod.1022



WHITE  
cod.1011

TAGLIA FINO A  
**5XL**  
a pag.28

La casacca **Smart** ha una **linea morbida**, con una scollatura a V e maniche lunghe con polsino in tinta indemagliabile.

Dotata di:

- 1 taschino lato cuore
- 2 grandi tasche con doppia cucitura rinforzata.
- Vani porta penne su tasca destra
- 2 spacchetti laterali per assicurare piena libertà di movimento



DARK BLUE  
cod.1019

TAGLIA FINO A  
**5XL**  
a pag.28

**0%**  
PIEGHE

**100%**  
COMFORT

**3**  
colori  
BRILLANTI



Taglie disponibili:

**XS - S - M - L - XL - XXL - 3XL**

- Tabella taglie a pag. 42
- Fino alla 5XL nei colori White e Dark Blue
- Variante Smart manica corta a pag. 12

MODELLO UNISEX

REGULAR FIT

# Pantalone **FAST**

**Leggero e comodo** con elastico in vita e ampie tasche frontali applicate. È pensato per unire stile e versatilità, per tutta la giornata lavorativa.



ELASTICO IN VITA



AMPIE TASCHE APPLICATE



9

colori  
BRILLANTI



Taglie disponibili:

**XS - S - M - L - XL - XXL - 3XL**

- Tabella taglie a pag. 43
- 5XL nei colori White, Dark Blue e Grey



0%  
PIEGHE

100%  
COMFORT

LA DIVISA  
CHE **NON FA**  
**UNA PIEGA!**



TAGLIA FINO A  
**5XL**  
a pag. 30



 DARK BLUE cod.1019

TAGLIA FINO A  
**5XL**  
a pag. 30



 WHITE cod.1011

TAGLIA FINO A  
**5XL**  
a pag. 30



 GREY cod.1020



 BEIGE cod.1014



 SURGICAL GREEN cod.1018



 APPLE GREEN cod.1016



 TURQUOISE cod.1022



 PINK cod.1021



 VIOLET cod.1015

MODELLO UNISEX

COMFORT FIT

# Casacca **SMART big size**

manica corta

Morbida intorno alle forme del corpo, non fascia e garantisce una vestibilità comoda, sia per uomini che per donne.

3

colori  
BRILLANTI



WHITE  
cod. 1011

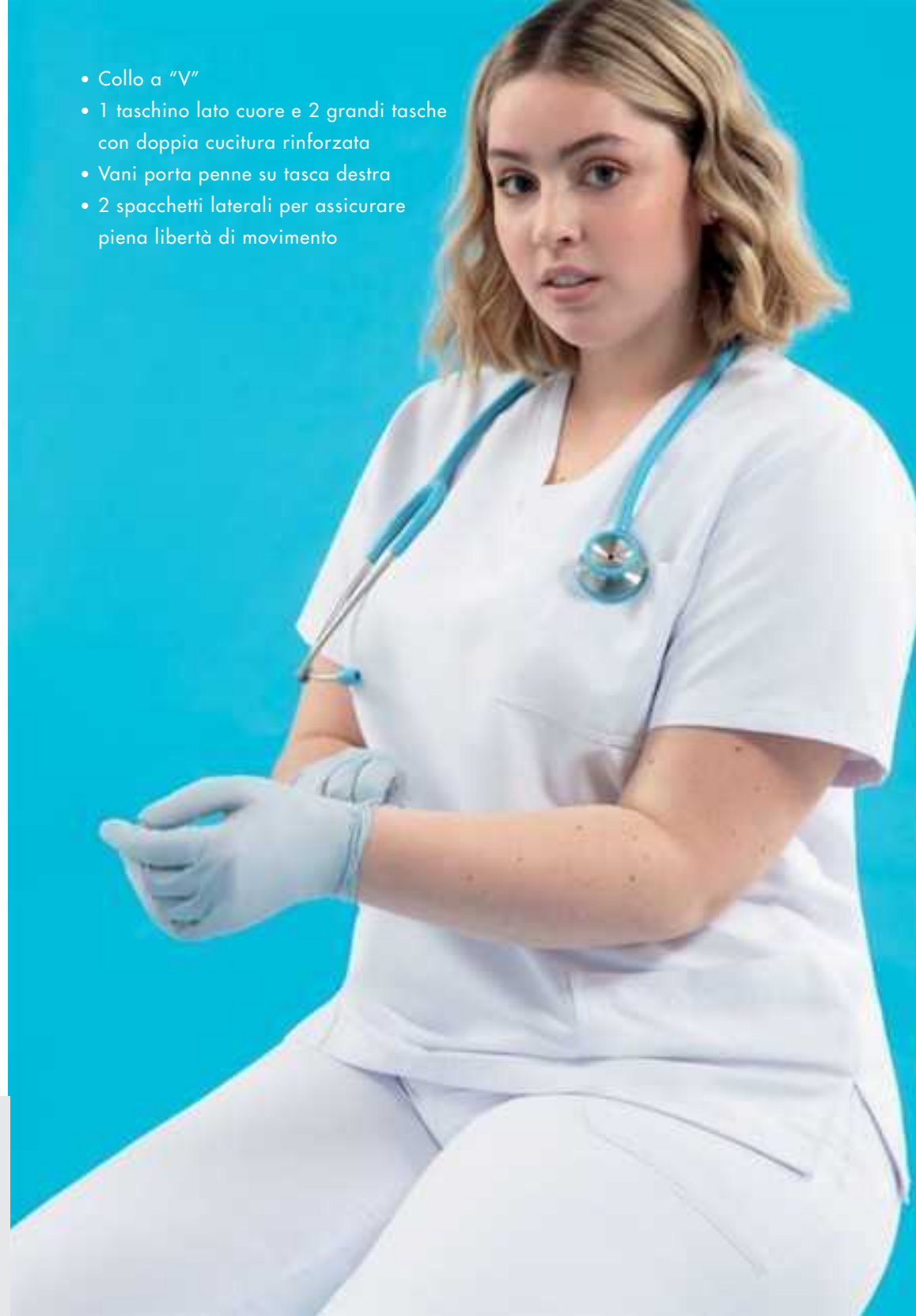


GREY  
cod. 1020



DARK BLUE  
cod. 1019

- Collo a "V"
- 1 taschino lato cuore e 2 grandi tasche con doppia cucitura rinforzata
- Vani porta penne su tasca destra
- 2 spacchetti laterali per assicurare piena libertà di movimento



Taglie disponibili:

**4XL - 5XL**

- Tabella taglie a pag. 42
- Variante Smart big size manica lunga a pag. 28

MODELLO UNISEX

COMFORT FIT

# Casacca **SMART big size**

manica lunga

- Collo a V
- 1 taschino lato cuore e 2 grandi tasche con doppia cucitura rinforzata
- Vani porta penne su tasca destra
- 2 spacchetti laterali per assicurare piena libertà di movimento
- Manica lunga con polsino in tinta indemagliabile

2

colori  
BRILLANTI



0%  
PIEGHE

100%  
COMFORT

Taglie disponibili:

**4XL - 5XL**

- Tabella taglie a pag. 42
- Variante Smart big size manica corta a pag. 26



MODELLO UNISEX

COMFORT FIT

# Pantalone **FAST** big size



- Elastico in vita
- 2 comode tasche frontali applicate
- Gamba morbida



0%  
PIEGHE

100%  
COMFORT

3  
colori  
BRILLANTI



Taglie disponibili:  
**4XL - 5XL**

• Tabella taglie a pag. 43

MODELLO UNISEX

# Bandana EASY



Abbina la tua divisa con la **bandana NO STIRO**  
in tinta unita con laccetti posteriori.



Taglia unica

9

colori  
BRILLANTI



MODELLO DONNA

SLIM FIT

# Camice READY



Femminile  
e Confortevole

COLLO REVERS

1 TASCINO

2 TASCHE CAPIENTI

0%  
PIEGHE

100%  
COMFORT



MARTINGALA POSTERIORE



Pratici bottoncini a clip automatici  
inossidabili e nickel free.



colore  
BIANCO



Taglie disponibili:

**XS - S - M - L - XL - XXL - 3XL**

• Tabella taglie a pag. 44

MODELLO UNISEX

REGULAR FIT

# Camice **SIMPLY**



Pratico  
e Funzionale

COLLO REVERS

1 TASCINO

MARTINGALA  
POSTERIORE

2 TASCHE CAPIENTI

SPACCO POSTERIORE

0%  
PIEGHE

100%  
COMFORT

colore  
BIANCO



Pratici bottoncini a clip automatici  
inossidabili e nickel free.

Taglie disponibili:  
**XS - S - M - L - XL - XXL - 3XL**

• Tabella taglie a pag. 44

# PERSONALIZZA

## la tua divisa

Rendi unica la tua divisa con un elegante **ricamo** del logo e/o del nome.  
Il ricamo è realizzabile sulla casacca e sulla bandana.  
Il filo utilizzato per il ricamo è 100% poliestere e non scolora.

Cosa potresti ricamare?



NOME



LOGO



LOGO + NOME

### CARATTERISTICHE RICAMI

- 2 tipi di carattere tra cui scegliere:



- Posizionamento della scritta direttamente sul capo (non su tasche o taschini), lato cuore
- 20 battute massimo per ogni riga (compresi punti, spazi, accenti, etc.)
- Il ricamo può essere realizzato su 2 righe
- Larghezza massima di ogni scritta: 10 cm
- È possibile scegliere il ricamo del nome in colore BIANCO o BLU





## Come lavare la tua divisa

 **Q U I C K**<sup>®</sup>  
MEDICAL UNIFORM

- Per le **macchie persistenti** la divisa Quick Medical Uniform può essere lavata in lavatrice fino a 90°.
- Per un'**igienizzazione più profonda**, può essere lavata in candeggina, senza che venga intaccato il colore.
- Per una **maggiore durata** della divisa, si consiglia di lavare in lavatrice a 40°/60°, impostare la centrifuga a basso numero di giri (400/600) e stendere non appena termina il programma di lavaggio. Completata la naturale e rapida asciugatura, il camice è pronto per essere indossato la mattina successiva.

# WASH & GO

Non è mai stato così facile...

è **QUICK!**



- Imposta la lavatrice a 40°-60° e la centrifuga a massimo 400-600 giri



- A fine lavaggio, stendi la tua divisa



- Goditi il tuo relax!



  
ASCIUGATURA  
RAPIDA

  
NO STIRO

  
COLORI SEMPRE  
BRILLANTI

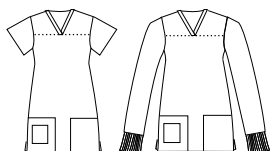
# Tabella delle MISURE

Per prendere le misure correttamente si consiglia di indossare solo biancheria intima e di posizionarsi di fronte ad uno specchio intero. Assicurati che il metro sia appoggiato il più orizzontale possibile attorno alla parte del corpo interessata.

Le misure sono in centimetri e si riferiscono alle misure del corpo della persona. Si tratta di misure indicative che soddisfano una vestibilità e caratteristiche fisiche standard. Se si presenta un'indecisione fra due taglie, consigliamo di optare per quella più grande.

MODELLO DONNA

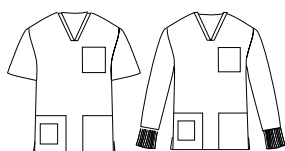
## Casacca POWER



TAGLIA	PETTO	VITA	FIANCHI
XS	80 - 85	68 - 75	82 - 87
S	86 - 91	76 - 81	88 - 93
M	92 - 97	82 - 87	94 - 99
L	98 - 103	88 - 93	100 - 105
XL	104 - 109	94 - 99	106 - 111
XXL	110 - 115	100 - 105	112 - 117

MODELLO UNISEX

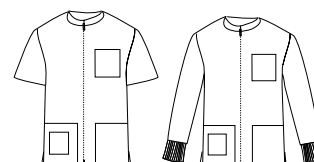
## Casacca SMART



TAGLIA	PETTO	VITA
XS	87 - 94	87 - 94
S	95 - 100	95 - 100
M	101 - 106	101 - 106
L	107 - 112	107 - 112
XL	113 - 118	113 - 118
XXL	119 - 124	119 - 124
3XL	125 - 130	125 - 130
4XL	131 - 136	131 - 136
5XL	137 - 142	137 - 142

MODELLO UNISEX

## Casacca NEXT



TAGLIA	PETTO	VITA
XXS	81 - 86	81 - 86
XS	87 - 94	87 - 94
S	95 - 100	95 - 100
M	101 - 106	101 - 106
L	107 - 112	107 - 112
XL	113 - 118	113 - 118
XXL	119 - 124	119 - 124
3XL	125 - 130	125 - 130

MODELLO UNISEX

## Pantalone FAST



TAGLIA	VITA	FIANCHI
XS	70 - 76	87 - 92
S	77 - 83	93 - 98
M	84 - 90	99 - 104
L	91 - 97	105 - 110
XL	98 - 104	111 - 117
XXL	105 - 111	118 - 123
3XL	112 - 118	124 - 129
4XL	119 - 125	130 - 135
5XL	126 - 132	136 - 141

Le misure sono in centimetri e si riferiscono alle misure del corpo della persona con abbigliamento indossato.

MODELLO DONNA

### Camice READY



TAGLIA	PETTO	VITA	FIANCHI
XS	85 - 89	70 - 75	89 - 93
S	90 - 94	76 - 81	94 - 98
M	95 - 99	82 - 87	99 - 103
L	100 - 104	88 - 93	104 - 108
XL	105 - 109	94 - 99	109 - 113
XXL	110 - 114	100 - 105	114 - 118
3XL	115 - 119	106 - 111	119 - 123

MODELLO UNISEX

### Camice SIMPLY



TAGLIA	PETTO	VITA	FIANCHI
XS	89 - 93	83 - 87	89 - 93
S	94 - 98	88 - 92	94 - 98
M	99 - 103	93 - 97	99 - 103
L	104 - 108	98 - 102	104 - 108
XL	109 - 113	103 - 107	109 - 113
XXL	114 - 118	108 - 112	114 - 118
3XL	119 - 124	113 - 117	119 - 124

Per il modello unisex Simply, se l'altezza della persona è superiore a 180 cm, scegliere la taglia a partire dalla XL.



**QUICK NO STIRO,  
CHE NON STIRO.**



Per info:



02 96.91.836



@ConfezioniCappello



+39 375 7024882



@confezioni\_cappello

**Quick Medical Uniform** è un marchio registrato di Confezioni Cappello srl - Solaro (MI)