

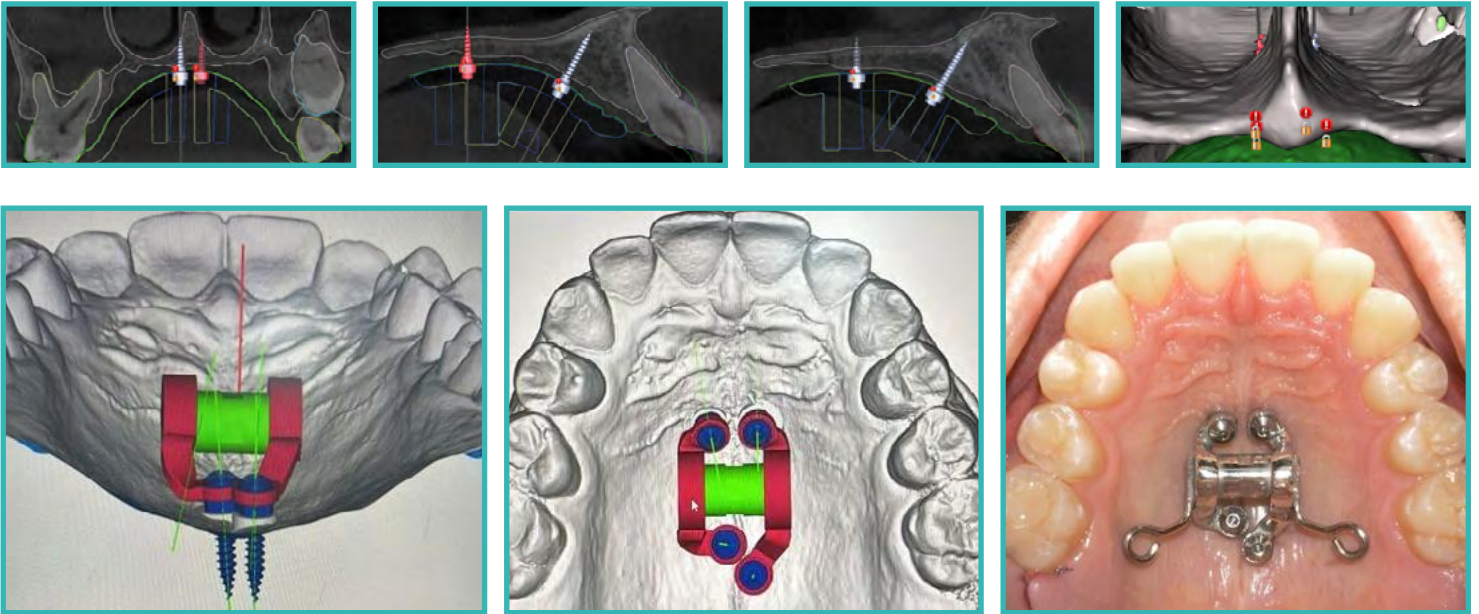
ANCORAGGIO SCHELETRICO PALATALE

La sistematica TADs Leone per i clinici
che afferiscono ai laboratori partner

Sabato
28 marzo 2026

Cercola (Na)

Dott. **Cristiano
Segnini**



PRESENTAZIONE DEL CORSO

La giornata di corso ha l'obiettivo di presentare un flusso di lavoro che consenta di sfruttare al meglio i vantaggi dell'ancoraggio scheletrico palatale, al fine di superare i limiti dell'ortodonzia tradizionale nel paziente adolescente e nel paziente adulto.

Attraverso una disamina dei dispositivi, sia come gamma dei TADs palatali sia come apparecchi (espansori, distalizzatori...), arricchita da una serie di casi clinici esemplificativi, si mostreranno i passaggi da seguire, con il supporto del laboratorio specializzato.

Ampio spazio verrà dedicato ai flussi digitali, con focus sulla possibilità di un inserimento guidato dei TADs, e alla gestione delle possibili problematiche.

PROGRAMMA

Ore 9,00 – 9,30

Registrazione dei partecipanti

Ore 9,30 – 11,00

- Merceologia della sistematica di ancoraggio palatale Leone: caratteristiche tecniche, strumentario, kit, procedure
- TADs Leone: nati per il palato
- Gli strumenti di inserzione: driver, strumenti manuali e inserimento da contrangolo
- Analisi, studio e pianificazione del sito seguendo l'Anatomy Driven Concept.
- Concetti base sulla progettazione: posizionamento clinico e parametri tecnici
- Posizionamento guidato delle viti
- Il work flow digitale: Scanner / software / stampante / Guida

Ore 11,00 – 11,30 Coffee Break

Ore 11,30 – 13,30

Clinica delle miniviti palatali – Parte 1

- Procedure cliniche per l'inserimento
- Usi e apparecchiature

Applicazioni in problematiche di tipo trasversale: MARPE

Ore 13,30 – 14,30

Light lunch

Ore 14,30 – 17,00

Clinica delle miniviti palatali – Parte 2

Applicazioni in problematiche di tipo verticale: intrusione posteriore

Applicazioni in problematiche di tipo sagittale: distalizzazione, avanzatori mandibolari su viti, mesializzazione, trazione di III classe

Errori più comuni e gestione delle complicanze:

- Errori nella programmazione clinica
- Errori nella programmazione tecnica
- Cosa fare in caso di fallimento dei TADs

Discussione finale e consegna attestati

INFORMAZIONI GENERALI

Sede dei lavori:

Saviano srl
Via Europa, 3/D presso Centro Magma
80040 Cercola (Na)

La sede dispone di un ampio parcheggio gratuito

Orario corso:

9,00-17,00

Durante il corso saranno offerti coffee break e light lunch

*Il corso è a numero chiuso
Massimo 20 partecipanti*

Per informazioni:

Saviano srl
Tel. 081 574 23 90
Cell. 327 8509825
MAIL: savianosrl.savianosrl@gmail.com

Iscriviti al corso

*Le iscrizioni saranno accettate
in ordine di arrivo*

Quota di partecipazione:

Per iscrizioni entro il 28/02/2026

Euro 100,00 + IVA

Per iscrizioni dopo il 28/02/2026

Euro 150,00 + IVA

Modalità di pagamento:

anticipato tramite bonifico bancario intestato a Leone S.p.A.

Credito Emiliano Centro Imprese Prato

IBAN IT98A0303202801010000090123



Centro Formazione

Leone

In collaborazione con:



SAVIANO
ENJOY YOUR SMILES



Dott. Cristiano Segnini

Laureato con lode (2004), menzione al merito.

Specialista in Chirurgia Odontostomatologica (2007).

Master di secondo livello in Ortognatodonzia "Nuovi Approcci Clinici nell'Ortodonzia Contemporanea".

Interessi Clinici e di ricerca: realizzazione In-Office e In-Lab di dispositivi 3D printing ad azione ortopedica Disegno dei dispositivi CAD-CAM.

Ancoraggio Scheletrico e la sua programmazione con supporto di Configurazione CAD-CAM.

Autore di diverse pubblicazioni scientifiche in ambito ortognatodontico, di rilevanza nazionale ed internazionale con particolare riferimento all'ortodonzia digitale ed alla manifattura In-Office ed In-Lab di dispositivi 3dprinting ad azione ortopedica.

Consulente clinico di riferimento per alcune aziende produttrici di allineatori trasparenti, a livello nazionale ed internazionale.

Collabora dal 2020 con il gruppo di ricerca dell'Università Federico II di Napoli, coordinato dalla Prof. Ambra Michelotti e dal Prof. Vincenzo D'Antò.